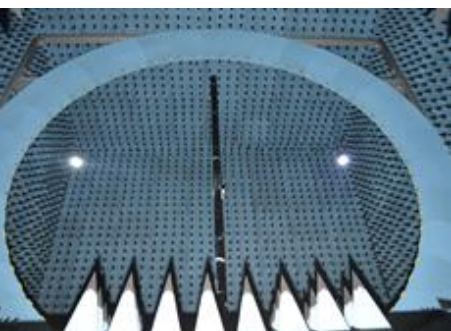




ANTENNA  
JINGLUNKEJI

——致力通信天线技术研究与服务

# 806 ~ 2170MHz 产品规格书



专业·创新

诚信·共赢

广西精伦科技有限公司

Guangxi Routon Technology Co.,LTD



FTQ-0821CT02A 车台天线是我公司专门为 824~960/1710~2170MHz 【公网 2G/3G 双频段】汽车移动通讯、无线数字集群通信系统和物联网设计开发的全向天线。该天线经过优化设计和精心调试，电压驻波比小，频带宽，中等增益，天线的 H 平面辐射为全方向性，可水平或垂直极化安装，性能稳定可靠；天线结构简单紧凑，采用很小的模压塑料盒封装，抗老化，防水性能好，体积小，重量轻，双面超粘胶，便捷牢固地将天线贴装于汽车玻璃上或其它物体上。此外，引线长度和接头可按用户要求配置。

天线出厂前经过美国 HP 网络分析仪严格检测。

技术 参 数	
产品型号	FTQ-0821CT02A
频率范围-MHz	824~960/1710~2170
带宽-MHz	136/460
增益-dBi	2.15
电压驻波比	≤2.0
输入阻抗-Ω	50
极化方式	垂直
最大承受功率-W	50
接头类型	SMA 阳头或用户指定
天线尺寸-MM	约 116×21×5
引线长度-M	3M 或用户指定
天线重量-G	约 50
工作温度-°C	-40~60
相对湿度-%	5~95
抗风强度-M/S	60
安装方式	双面超粘胶贴装



提示：图片仅供参考，请以实物为准！警告：产品请勿擅自拆卸，擅自拆卸产品，保修将失效！

本文件所提供信息仅供参考，不作为任何订单或合同的一部分；  
精伦科技专有和保密信息，保留修改此产品指标而不需事先通知的权利；  
版权所有@广西精伦科技有限公司



FTQ-0821CT02B 车台天线是我公司专门为 824~960/1710~2170MHz 【公网 2G/3G 双频段】汽车移动通讯、无线数字集群通信系统和物联网设计开发的鞭状全向天线。

该天线经过优化设计和精心调试，电压驻波比小，频带宽，中等增益，性能稳定；天线采用特种不锈钢弹簧线材制作，具有良好的弹性和抗老化作用，天线结构简单紧凑，采用塑料模压方法，将高强度磁钢和馈源压成一体，防水性能好，体积小，重量轻，安装便捷。此外，安装座引线长度和接头可按用户要求配置。

天线出厂前经过美国 HP 网络分析仪严格检测。

### 技术参数

技术参数	
产品型号	FTQ-0821CT02B
频率范围-MHz	824~960/1710~2170
带宽-MHz	136/460
增益-dBi	2.15
电压驻波比	≤2.0
输入阻抗-Ω	50
极化方式	垂直
最大承受功率-W	50
接头类型	SMA 阳头或用户指定
天线高度-CM	约 8.5
引线长度-M	3M 或用户指定
天线重量-G	约 100
工作温度-°C	-40~60
相对湿度-%	5~95
抗风强度-M/S	60
安装方式	磁吸附



提示：图片仅供参考，请以实物为准！警告：产品请勿擅自拆卸，擅自拆卸产品，保修将失效！

本文件所提供信息仅供参考，不作为任何订单或合同的一部分；  
精伦科技专有和保密信息，保留修改此产品指标而不需事先通知的权利；

版权所有@广西精伦科技有限公司

[Http://www.gxjinglun.com](http://www.gxjinglun.com)

微信号：13864000383

TEL：0771-2874821

第2页,共22页



FTQ-0821CT02C 车台天线是我公司专门为 824~960/1710~2170MHz 【公网 2G/3G 双频段】汽车移动通讯、无线数字集群通信系统和物联网设计开发的鞭状全向天线。

该天线经过优化设计和精心调试，电压驻波比小，频带宽，中等增益，性能稳定可靠；天线采用特种不锈钢弹簧线材制作，具有良好的弹性和防老化作用，天线结构简单紧凑，采用塑料模压方法，将高强度磁钢和馈源压成一体，防水性能好，体积小，重量轻，安装便捷。此外，安装座引线长度和接头可按用户要求配置。

天线出厂前经过美国 HP 网络分析仪严格检测。

技术参数	
产品型号	FTQ-0821CT02C
频率范围-MHz	824~960/1710~2170
带宽-MHz	136/460
增益-dBi	2.15
电压驻波比	≤2.0
输入阻抗-Ω	50
极化方式	垂直
最大承受功率-W	50
接头类型	SMA 阳头或用户指定
天线高度-CM	约 21
引线长度-M	3 米或用户指定
天线重量-G	约 200
工作温度-°C	-40~60
相对湿度-%	5~95
抗风强度-M/S	60
安装方式	磁吸附



提示：图片仅供参考，请以实物为准！警告：产品请勿擅自拆卸，擅自拆卸产品，保修将失效！

本文件所提供信息仅供参考，不作为任何订单或合同的一部分；  
精伦科技专有和保密信息，保留修改此产品指标而不需事先通知的权利；  
版权所有@广西精伦科技有限公司



FTQ-0821CT05A 车台天线是我公司专门为 824~960/1710~2170MHz 【公网 2G/3G 双频段】汽车移动通讯、无线数字集群通信系统和物联网设计开发的鞭状全向天线。

该天线经过优化设计和精心调试，电压驻波比小，频带宽，中等增益，性能稳定；天线采用特种不锈钢弹簧线材制作，具有良好的弹性和抗老化作用，天线结构简单紧凑，采用塑料模压方法，将高强度磁钢和馈源压成一体，防水性能好，体积小，重量轻，安装便捷。此外，安装座引线长度和接头可按用户要求配置。

天线出厂前经过美国 HP 网络分析仪严格检测。

### 技术参数

技术参数	
产品型号	FTQ-0821CT05A
频率范围-MHz	824~960/1710~2170
带宽-MHz	136/460
增益-dBi	5
电压驻波比	≤2.0
输入阻抗-Ω	50
极化方式	垂直
最大承受功率-W	50
接头类型	SMA 阳头或用户指定
天线高度-CM	约 29
引线长度-M	3M 或用户指定
天线重量-G	约 270
工作温度-°C	-40~60
相对湿度-%	5~95
抗风强度-M/S	60
安装方式	磁吸附



提示：图片仅供参考，请以实物为准！警告：产品请勿擅自拆卸，擅自拆卸产品，保修将失效！

本文件所提供信息仅供参考，不作为任何订单或合同的一部分；  
精伦科技专有和保密信息，保留修改此产品指标而不需事先通知的权利；  
版权所有@广西精伦科技有限公司



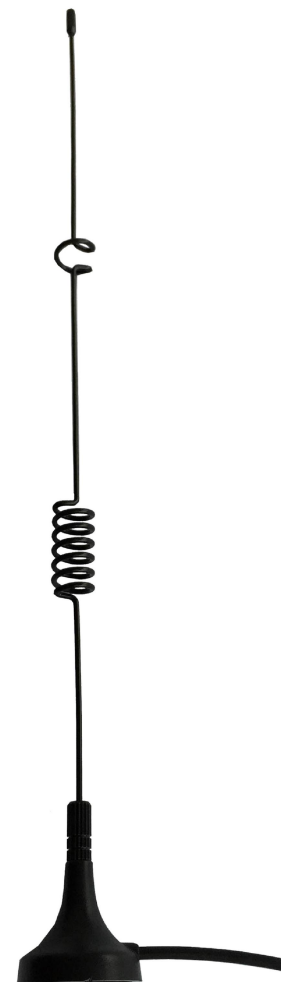


FTQ-0821CT07A 车台天线是我公司专门为 824~960/1710~2170MHz 【公网 2G/3G 双频段】汽车移动通讯、无线数字集群通信系统和物联网设计开发的鞭状全向天线。

该天线经过优化设计和精心调试，电压驻波比小，频带宽，增益高，性能稳定可靠；天线采用特种不锈钢弹簧线材制作，具有良好的弹性和抗老化作用，天线结构简单紧凑，采用塑料模压方法，将高强度磁钢和馈源压成一体，防水性能好，体积小，重量轻，安装便捷。此外，安装座引线长度和接头可按用户要求配置。

天线出厂前经过美国 HP 网络分析仪严格检测。

技术参数	
产品型号	FTQ-0821CT07A
频率范围-MHz	824~960/1710~2170
带宽-MHz	136/460
增益-dBi	7
电压驻波比	≤2.0
输入阻抗-Ω	50
极化方式	垂直
最大承受功率-W	50
接头类型	SMA 阳头或用户指定
天线高度-CM	约 30
引线长度-M	3M 或用户指定
天线重量-G	约 270
工作温度-°C	-40~60
相对湿度-%	5~95
抗风强度-M/S	60
安装方式	磁吸附



提示：图片仅供参考，请以实物为准！警告：产品请勿擅自拆卸，擅自拆卸产品，保修将失效！

本文件所提供信息仅供参考，不作为任何订单或合同的一部分；  
精伦科技专有和保密信息，保留修改此产品指标而不需事先通知的权利；

版权所有@广西精伦科技有限公司

**应用:**

- 频率: 824~960/1710~1880 MHz
- 公网 2G/3G 双频段移动通信系统
- RFID 通信系统
- 无线数据传输

**特点:**

- 结构小巧, 重量轻, 便于内置
- 宽带技术, 频带宽, 驻波低, 中等增益
- 线极化运行, 性能稳定可靠
- 水平波瓣宽度 360°, 覆盖范围广

电气指标	FTQ-0818IQ02A
频率范围-MHz	824~960/1710~1880
带宽-MHz	136/170
极化方式	线极化
增益-dBi	1.5
水平波瓣宽度-°	360
输入阻抗-Ω	50
电压驻波比	≤1.5
最大功率-W	10

机械及环境指标	
接头类型	U. FL 或用户指定
引线长度-CM	16CM 或用户指定
天线尺寸-MM	约 76×23×5
天线重量-G	约 7.5
工作温度-°C	-40~60
存储温度-°C	-55~85
相对湿度-%	5~95
安装方式	通过双面胶粘贴安装于设备内部



提示: 图片仅供参考, 请以实物为准!  
警告: 产品请勿擅自拆卸, 擅自拆卸产品, 保修将自动失效!

本文件所提供信息仅供参考, 不作为任何订单或合同的一部分;  
精伦科技专有和保密信息, 保留修改此产品指标而不需事先通知的权利;  
版权所有@广西精伦科技有限公司

**应用:**

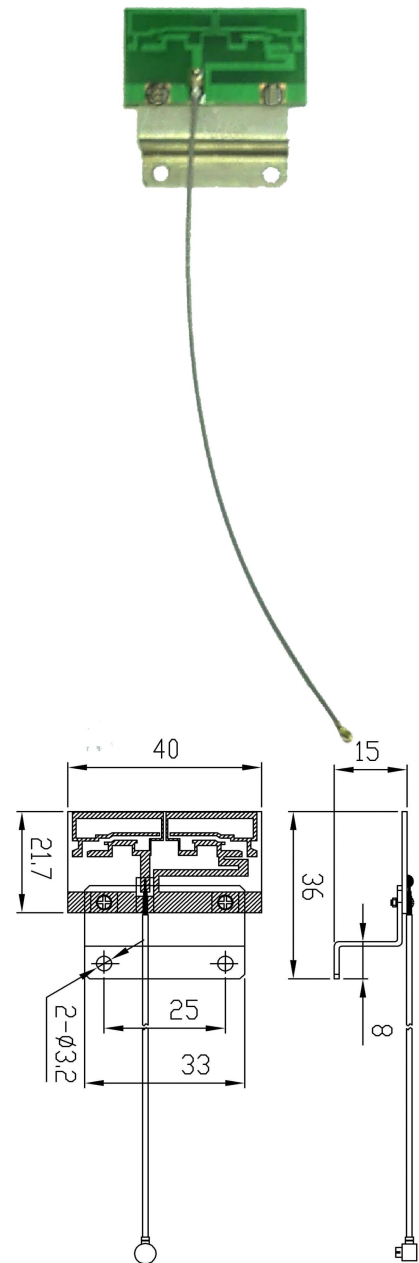
- 频率: 824~960/1710~2170 MHz
- 公网 2G/3G 双频段移动通信系统
- RFID 通信系统
- 无线数据与图像传输

**特点:**

- 结构小巧, 重量轻, 便于内置
- 宽带技术, 频带宽, 驻波低, 中等增益
- 线极化运行, 性能稳定可靠
- 水平波瓣宽度 360°, 覆盖范围广

电气指标	FTQ-0821IQ02A
频率范围-MHz	824~960/1710~2170
带宽-MHz	136/460
极化方式	线极化
增益-dBi	1.5
水平波瓣宽度-°	360
输入阻抗-Ω	50
电压驻波比	≤1.5
最大功率-W	10

机械及环境指标	
接头类型	U. FL 或用户指定
引线长度-CM	7CM 或用户指定
天线尺寸-MM	见右图
天线重量-G	约 10
工作温度-°C	-40~60
存储温度-°C	-55~85
相对湿度-%	5~95
安装方式	通过 2 个 M3 螺母固定在设备内部



提示: 图片仅供参考, 请以实物为准!  
警告: 产品请勿擅自拆卸, 擅自拆卸产品, 保修将自动失效!

本文件所提供信息仅供参考, 不作为任何订单或合同的一部分;  
精伦科技专有和保密信息, 保留修改此产品指标而不需事先通知的权利;  
版权所有©广西精伦科技有限公司



**应用:**

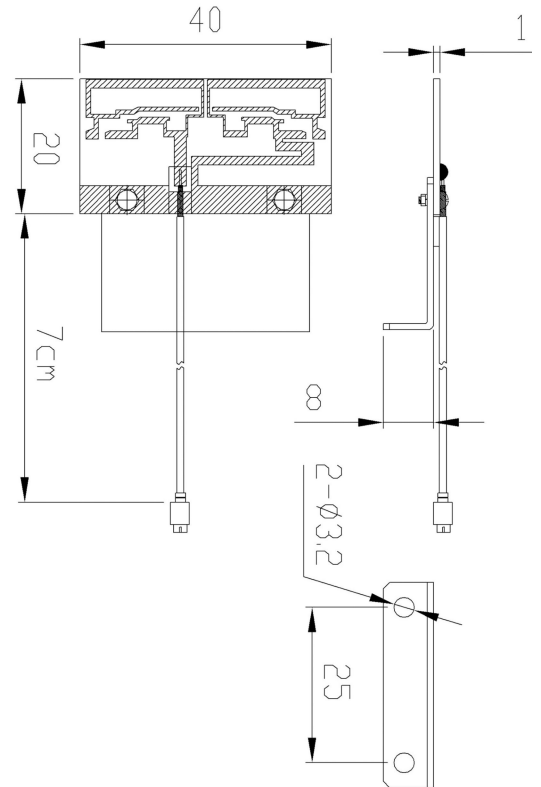
- 频率: 824~960/1710~2170 MHz
- 公网 2G/3G 双频段移动通信系统
- RFID 通信系统
- 无线数据与图像传输

**特点:**

- 结构小巧, 重量轻, 便于内置
- 宽带技术, 频带宽, 驻波低, 中等增益
- 线极化运行, 性能稳定可靠
- 水平波瓣宽度 360°, 覆盖范围广

电气指标	FTQ-0821IQ02B
频率范围-MHz	824~960/1710~2170
带宽-MHz	136/460
极化方式	线极化
增益-dBi	1.5
水平波瓣宽度-°	360
输入阻抗-Ω	50
电压驻波比	≤1.5
最大功率-W	10

机械及环境指标	
接头类型	MCX-K 或用户指定
引线长度-CM	7CM 或用户指定
天线尺寸-MM	见右图
天线重量-G	约 10
工作温度-°C	-40~60
存储温度-°C	-55~85
相对湿度-%	5~95
安装方式	通过 2 个 M3 螺母固定在设备内部



提示: 图片仅供参考, 请以实物为准!  
警告: 产品请勿擅自拆卸, 擅自拆卸产品, 保修将自动失效!

本文件所提供信息仅供参考, 不作为任何订单或合同的一部分;  
精伦科技专有和保密信息, 保留修改此产品指标而不需事先通知的权利;  
版权所有©广西精伦科技有限公司

**应用:**

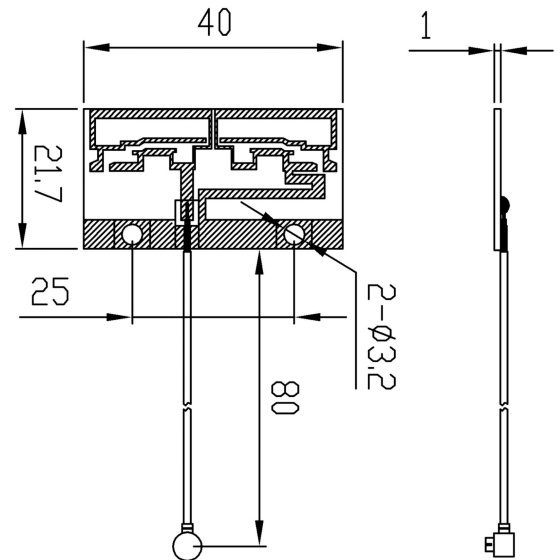
- 频率: 824~960/1710~2170 MHz
- 公网 2G/3G 双频段移动通信系统
- RFID 通信系统
- 无线数据与图像传输

**特点:**

- 结构小巧, 重量轻, 便于内置
- 宽带技术, 频带宽, 驻波低, 中等增益
- 线极化运行, 性能稳定可靠
- 水平波瓣宽度 360°, 覆盖范围广

电气指标	FTQ-0821IQ02C
频率范围-MHz	824~960/1710~2170
带宽-MHz	136/460
极化方式	线极化
增益-dBi	1.5
水平波瓣宽度-°	360
输入阻抗-Ω	50
电压驻波比	≤1.5
最大功率-W	10

机械及环境指标	
接头类型	U. FL 或用户指定
引线长度-CM	8CM 或用户指定
天线尺寸-MM	见右图
天线重量-G	约 10
工作温度-°C	-40~60
存储温度-°C	-55~85
相对湿度-%	5~95
安装方式	通过 2 个 M3 螺母固定在设备内部



提示: 图片仅供参考, 请以实物为准!  
警告: 产品请勿擅自拆卸, 擅自拆卸产品, 保修将自动失效!

本文件所提供信息仅供参考, 不作为任何订单或合同的一部分;  
精伦科技专有和保密信息, 保留修改此产品指标而不需事先通知的权利;  
版权所有©广西精伦科技有限公司

**应用:**

- 频率: 824~960/1710~2170 MHz
- 公网 2G/3G 双频段移动通信系统
- RFID 通信系统
- 无线数据与图像传输

**特点:**

- 结构小巧, 重量轻, 便于内置
- 宽带技术, 频带宽, 驻波低, 中等增益
- 线极化运行, 性能稳定可靠
- 水平波瓣宽度 360°, 覆盖范围广

电气指标	FTQ-0821IQ02D
频率范围-MHz	824~960/1710~2170
带宽-MHz	136/460
极化方式	线极化
增益-dBi	1.5
水平波瓣宽度-°	360
输入阻抗-Ω	50
电压驻波比	≤1.5
最大功率-W	10

机械及环境指标	
接头类型	U. FL
引线长度-CM	12CM 或用户指定
天线尺寸-MM	约 41×5×1.2
天线重量-G	约 1
工作温度-°C	-40~60
存储温度-°C	-55~85
相对湿度-%	5~95
安装方式	通过双面胶粘贴固定在设备内部



提示: 图片仅供参考, 请以实物为准!  
警告: 产品请勿擅自拆卸, 擅自拆卸产品, 保修将自动失效!

本文件所提供信息仅供参考, 不作为任何订单或合同的一部分;  
精伦科技专有和保密信息, 保留修改此产品指标而不需事先通知的权利;  
版权所有©广西精伦科技有限公司

**应用：**

- 频率：824~960/1710~2170 MHz
- 公网 2G/3G 双频段移动通信系统
- RFID 通信系统
- 无线数据与图像传输

**特点：**

- 结构小巧，重量轻，便于内置
- 宽带技术，频带宽，驻波低，中等增益
- 线极化运行，性能稳定可靠
- 水平波瓣宽度 360°，覆盖范围广

电气指标	FTQ-0821IQ02E
频率范围-MHz	824~960/1710~2170
带宽-MHz	136/460
极化方式	线极化
增益-dBi	1.5
水平波瓣宽度-°	360
输入阻抗-Ω	50
电压驻波比	≤1.5
最大功率-W	10

机械及环境指标	
接头类型	U. FL
引线长度-CM	10CM 或用户指定
天线尺寸-MM	约 50×10×1.5 【含胶贴】
天线重量-G	约 1.5
工作温度-°C	-40~60
存储温度-°C	-55~85
相对湿度-%	5~95
安装方式	通过双面胶粘贴固定在设备内部



提示：图片仅供参考，请以实物为准！  
警告：产品请勿擅自拆卸，擅自拆卸产品，保修将自动失效！

本文件所提供信息仅供参考，不作为任何订单或合同的一部分；  
精伦科技专有和保密信息，保留修改此产品指标而不需事先通知的权利；  
版权所有@广西精伦科技有限公司



FTQ-0821QX03AN 天线是我公司专门为 824~960/1710~2170MHz【公网 2G/3G 双频段】频段通信系统的通讯设备设计开发生产的玻璃钢全向天线。该天线经过优化设计和精心调试，电压驻波比小，频带宽，中等增益，电性能稳定可靠，通信效果上佳；结构小巧，灰色玻璃钢外罩封装，外形美观，防水设计，防腐蚀和抗老化能力强，防护等级高，N 型公头设计，可选多种安装方式，便捷牢固。

天线出厂前经过美国 HP 网络分析仪严格检测。

技术参数		
产品型号	FTQ-0821QX03AN	
频率范围-MHz	824~960	1710~2170
带宽-MHz	136	460
增益-dBi	3	
水平波瓣宽度-°	360	
电压驻波比	≤2.0	
输入阻抗-Ω	50	
极化方式	垂直	
最大承受功率-W	50	
接头类型	N 型公头	
天线尺寸-MM	约 Φ20×225	
天线重量-G	约 150	
天线外罩	灰色玻璃钢	
工作温度-°C	-40~60	
存储温度-°C	-55~85	
相对湿度-%	5~95	
抗风强度-M/S	60	
安装方式	配合 N 型座使用	



提示：图片仅供参考，请以实物为准！警告：产品请勿擅自拆卸，擅自拆卸产品，保修将失效！

本文件所提供信息仅供参考，不作为任何订单或合同的一部分；  
精伦科技专有和保密信息，保留修改此产品指标而不需事先通知的权利；  
版权所有@广西精伦科技有限公司





# 公网 2G/3G 双频段双极化定向扇区板状天线 技术规格书

## 应用:

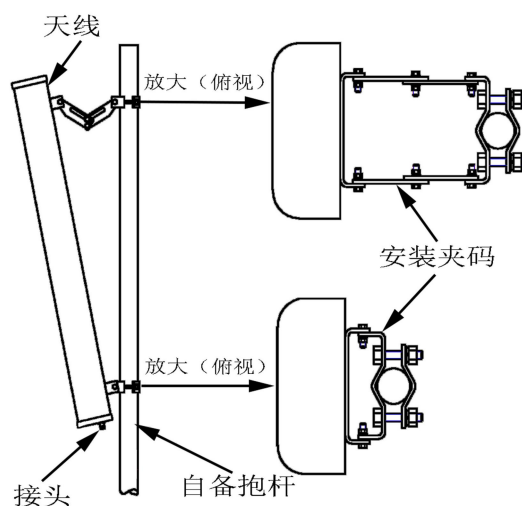
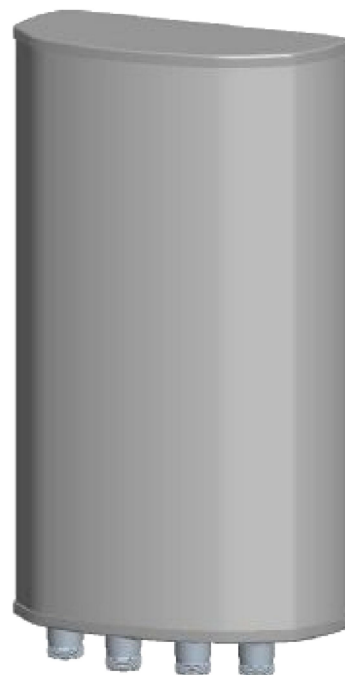
- 频率: 820~960/1710~2170 MHz
- 公网 2G/3G 双频段移动通信系统
- 基站和直放站天线
- 室外信号定向覆盖

## 特点:

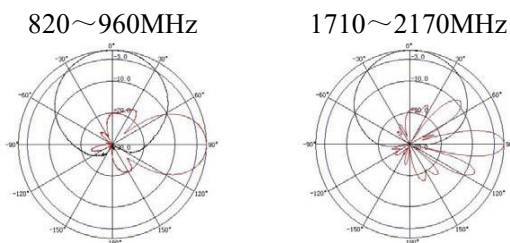
- 频带宽, 驻波低, 增益高, 前后比大, 隔离度好
- $\pm 45^\circ$  双极化兼容, 水平波瓣宽度大, 覆盖范围广
- 防水设计, 防紫外 UPVC 外罩, 防腐蚀, 抗老化
- 结构牢固, 抗风强, 提供可调角抱杆安装套件

电气指标	FTD-0821SH1214DP65A
频率范围-MHz	820~960/1710~2170
极化方式	$\pm 45^\circ$
增益-dBi	$2 \times 12/2 \times 14$
电下倾角-°	0
半功率波瓣宽度-°	H:65 E:30/H:65 E:14
第一上旁瓣抑制-dB	N/A
前后比-dB	$\geq 25$
端口隔离度-dB	$\geq 28$
交叉极化鉴别率-dB	$\geq 15$ ( $\pm 60^\circ \geq 10$ )
输入阻抗- $\Omega$	50
电压驻波比	$\leq 1.5$
三阶无源交调-dBc	$\leq -150$ dBc (2×43dBm 载波)
最大功率-W	200
雷电保护	直流接地

机械及环境指标	
接头类型	4×N 阴头
接头位置	底部
天线尺寸-MM	约 650×270×137
天线重量-KG	约 5.5
天线罩材料	防紫外 UPVC
天线罩颜色	灰色
机械可调倾角-°	0~10
工作温度-°C	-40~60
相对湿度-%	5~95
极限风速-M/S	60
安装方式	抱杆【 $\Phi 50 \sim 75$ 】



## 典型方向图:



提示: 图片仅供参考, 请以实物为准!  
警告: 产品请勿擅自拆卸, 擅自拆卸产品, 保修将自动失效!

本文件所提供信息仅供参考, 不作为任何订单或合同的一部分;  
精伦科技专有和保密信息, 保留修改此产品指标而不需事先通知的权利;  
版权所有@广西精伦科技有限公司



# 公网 2G/3G 双频段双极化定向扇区板状天线 技术规格书

## 应用:

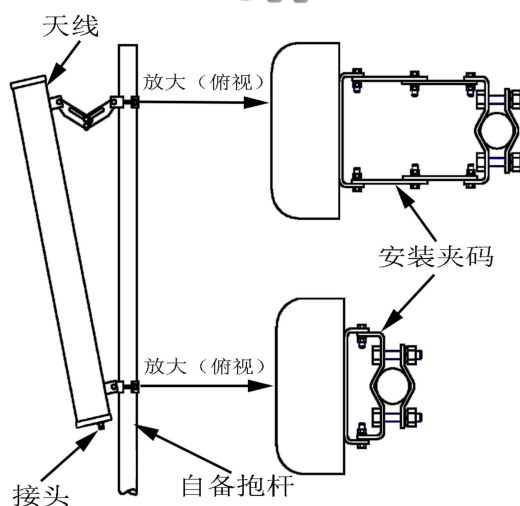
- 频率: 820~960/1710~2170 MHz
- 公网 2G/3G 双频段移动通信系统
- 基站和直放站天线
- 室外信号定向覆盖

## 特点:

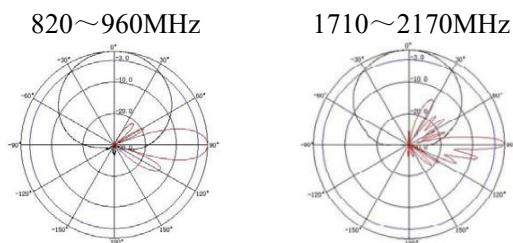
- 频带宽, 驻波低, 增益高, 前后比大, 隔离度好
- $\pm 45^\circ$  双极化兼容, 水平波瓣宽度大, 覆盖范围广
- 防水设计, 防紫外 UPVC 外罩, 防腐蚀, 抗老化
- 结构牢固, 抗风强, 提供可调角抱杆安装套件

电气指标	FTD-0821SH1416DP65A
频率范围-MHz	820~960/1710~2170
极化方式	$\pm 45^\circ$
增益-dBi	$2 \times 14 / 2 \times 16$
电下倾角-°	0
半功率波瓣宽度-°	H:65 E:15/H:65 E:7
第一上旁瓣抑制-dB	N/A
前后比-dB	$\geq 25$
端口隔离度-dB	$\geq 28$
交叉极化鉴别率-dB	$\geq 15$ ( $\pm 60^\circ \geq 10$ )
输入阻抗- $\Omega$	50
电压驻波比	$\leq 1.5$
三阶无源交调-dBc	$\leq -150$ dBc (2×43dBm 载波)
最大功率-W	200
雷电保护	直流接地

机械及环境指标	
接头类型	4×N 阴头
接头位置	底部
天线尺寸-MM	约 1270×270×137
天线重量-KG	约 12
天线罩材料	防紫外 UPVC
天线罩颜色	灰色
机械可调倾角-°	0~10
工作温度-°C	-40~60
相对湿度-%	5~95
极限风速-M/S	60
安装方式	抱杆【 $\Phi 50 \sim 75$ 】



## 典型方向图:



提示: 图片仅供参考, 请以实物为准!  
警告: 产品请勿擅自拆卸, 擅自拆卸产品, 保修将自动失效!

本文件所提供信息仅供参考, 不作为任何订单或合同的一部分;  
精伦科技专有和保密信息, 保留修改此产品指标而不需事先通知的权利;  
版权所有@广西精伦科技有限公司



# 公网 2G/3G 双频段双极化定向扇区板状天线 技术规格书

## 应用:

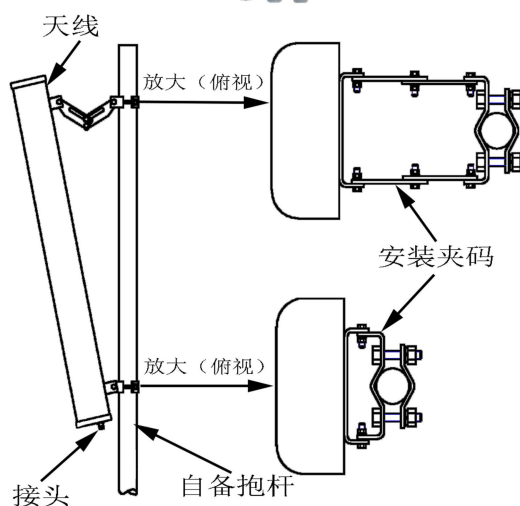
- 频率: 820~960/1710~2170 MHz
- 公网 2G/3G 双频段移动通信系统
- 基站和直放站天线
- 室外信号定向覆盖

## 特点:

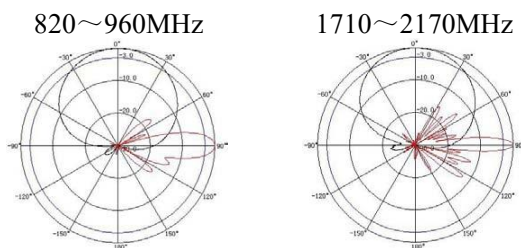
- 频带宽, 驻波低, 增益高, 前后比大, 隔离度好
- $\pm 45^\circ$  双极化兼容, 水平波瓣宽度大, 覆盖范围广
- 防水设计, 防紫外 UPVC 外罩, 防腐蚀, 抗老化
- 结构牢固, 抗风强, 提供可调角抱杆安装套件

电气指标	FTD-0821SH1517DP65A
频率范围-MHz	820~960/1710~2170
极化方式	$\pm 45^\circ$
增益-dBi	$2 \times 15/2 \times 17$
电下倾角-°	0
半功率波瓣宽度-°	H:65 E:13/H:65 E:6
第一上旁瓣抑制-dB	N/A
前后比-dB	$\geq 25$
端口隔离度-dB	$\geq 28$
交叉极化鉴别率-dB	$\geq 15$ ( $\pm 60^\circ \geq 10$ )
输入阻抗- $\Omega$	50
电压驻波比	$\leq 1.5$
三阶无源交调-dBc	$\leq -150$ dBc (2×43dBm 载波)
最大功率-W	200
雷电保护	直流接地

机械及环境指标	
接头类型	4×N 阴头
接头位置	底部
天线尺寸-MM	约 1600×270×137
天线重量-KG	约 13
天线罩材料	防紫外 UPVC
天线罩颜色	灰色
机械可调倾角-°	0~10
工作温度-°C	-40~60
相对湿度-%	5~95
极限风速-M/S	60
安装方式	抱杆【 $\Phi 50 \sim 75$ 】



## 典型方向图:



提示: 图片仅供参考, 请以实物为准!  
警告: 产品请勿擅自拆卸, 擅自拆卸产品, 保修将自动失效!

本文件所提供信息仅供参考, 不作为任何订单或合同的一部分;  
精伦科技专有和保密信息, 保留修改此产品指标而不需事先通知的权利;  
版权所有@广西精伦科技有限公司



# 公网 2G/3G 双频段双极化定向扇区板状天线 技术规格书

## 应用:

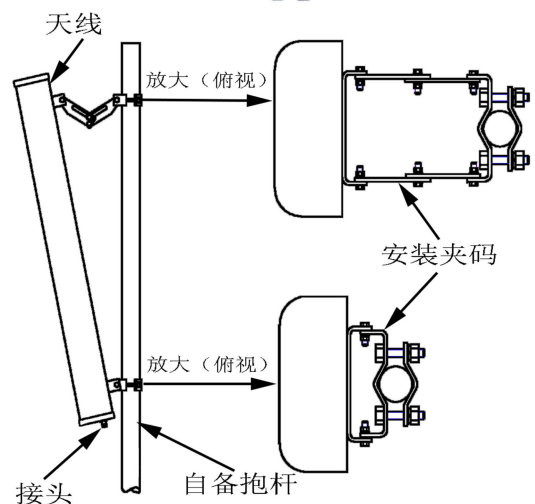
- 频率: 820~960/1710~2170 MHz
- 公网 2G/3G 双频段移动通信系统
- 基站和直放站天线
- 室外信号定向覆盖

## 特点:

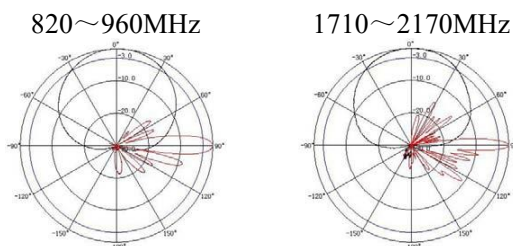
- 频带宽, 驻波低, 增益高, 前后比大, 隔离度好
- $\pm 45^\circ$  双极化兼容, 水平波瓣宽度大, 覆盖范围广
- 防水设计, 防紫外 UPVC 外罩, 防腐蚀, 抗老化
- 结构牢固, 抗风强, 提供可调角抱杆安装套件

电气指标	FTD-0821SH1718DP65A
频率范围-MHz	820~960/1710~2170
极化方式	$\pm 45^\circ$
增益-dBi	$2 \times 17/2 \times 18$
电下倾角-°	0
半功率波瓣宽度-°	H:65 E:8.5/H:65 E:5.5
第一上旁瓣抑制-dB	N/A
前后比-dB	$\geq 25$
端口隔离度-dB	$\geq 28$
交叉极化鉴别率-dB	$\geq 15$ ( $\pm 60^\circ \geq 10$ )
输入阻抗- $\Omega$	50
电压驻波比	$\leq 1.5$
三阶无源交调-dBc	$\leq -150$ dBc (2×43dBm 载波)
最大功率-W	200
雷电保护	直流接地

机械及环境指标	
接头类型	4×N 阴头
接头位置	底部
天线尺寸-MM	约 1980×270×137
天线重量-KG	约 16
天线罩材料	防紫外 UPVC
天线罩颜色	灰色
机械可调倾角-°	0~10
工作温度-°C	-40~60
相对湿度-%	5~95
极限风速-M/S	60
安装方式	抱杆【 $\Phi 50 \sim 75$ 】



## 典型方向图:



提示: 图片仅供参考, 请以实物为准!  
警告: 产品请勿擅自拆卸, 擅自拆卸产品, 保修将自动失效!

本文件所提供信息仅供参考, 不作为任何订单或合同的一部分;  
精伦科技专有和保密信息, 保留修改此产品指标而不需事先通知的权利;  
版权所有@广西精伦科技有限公司



FTQ-0821ZD02A 终端天线是我公司专门为 824~960/1710~2170MHz（公网 2G/3G 双频段）频段通信系统终端设备设计开发的鞭状全向天线。该天线经过优化设计和精心调试，电压驻波比小，频带宽，中等增益，灵敏度高，性能优越；天线结构小巧，外形美观，重量轻，N 型阳头，安装方便牢固。

天线出厂前经过美国 HP 网络分析仪严格检测。

技术参数		
产品型号	FTQ-0821ZD02A	
频率范围-MHz	824~960	1710~2170
带宽-MHz	136	460
增益-dBi	2.15	
电压驻波比	$\leq 2.5$	
输入阻抗- $\Omega$	50	
极化方式	垂直	
最大承受功率-W	20	
接头类型	N 阳头	
天线长度-MM	约 217	
天线重量-G	约 40	
天线颜色	黑色	
工作温度- $^{\circ}\text{C}$	$-30\sim 60$	
存储温度- $^{\circ}\text{C}$	$-50\sim 85$	
相对湿度-%	5~95	
安装方式	直接与设备连接	



提示：图片仅供参考，请以实物为准！警告：产品请勿擅自拆卸，擅自拆卸产品，保修将失效！

本文件所提供信息仅供参考，不作为任何订单或合同的一部分；  
精伦科技专有和保密信息，保留修改此产品指标而不需事先通知的权利；  
版权所有@广西精伦科技有限公司





FTQ-0821ZD02B 终端天线是我公司专门为 824~960/1710~2170MHz（公网 2G/3G 双频段）频段通信系统终端设备设计开发的鞭状全向天线。该天线经过优化设计和精心调试，电压驻波比小，频带宽，中等增益，灵敏度高，性能优越；天线结构小巧，外形美观，重量轻，TNC 阳头，安装方便牢固。

天线出厂前经过美国 HP 网络分析仪严格检测。

技术参数		
产品型号	FTQ-0821ZD02B	
频率范围-MHz	824~960	1710~2170
带宽-MHz	136	460
增益-dBi	2.15	
电压驻波比	≤2.5【典型】	
输入阻抗-Ω	50	
极化方式	垂直	
最大承受功率-W	20	
接头类型	TNC 阳头	
天线长度-MM	约 130.5	
天线重量-G	约 20	
天线颜色	黑色	
工作温度-°C	-30~60	
存储温度-°C	-50~85	
相对湿度-%	5~95	
安装方式	直接与设备连接	



提示：图片仅供参考，请以实物为准！警告：产品请勿擅自拆卸，擅自拆卸产品，保修将失效！

本文件所提供信息仅供参考，不作为任何订单或合同的一部分；  
精伦科技专有和保密信息，保留修改此产品指标而不需事先通知的权利；  
版权所有@广西精伦科技有限公司



FTQ-0821ZD02C 终端天线是我公司专门为 824~960/1710~2170MHz（公网 2G/3G 双频段）频段通信系统终端设备设计开发的鞭状全向天线。该天线经过优化设计和精心调试，电压驻波比小，频带宽，中等增益，性能稳定可靠；天线结构小巧，外形美观，体积小，重量轻，具有很好的防振动冲击和防老化能力，SMA 阳头，安装方便牢固。

天线出厂前经过美国 HP 网络分析仪严格检测。

技术参数		
产品型号	FTQ-0821ZD02C	
频率范围-MHz	824~960	1710~2170
带宽-MHz	136	460
增益-dBi	2.15	
电压驻波比	≤2.5	
输入阻抗-Ω	50	
极化方式	垂直	
最大承受功率-W	20	
接头类型	SMA 阳头	
天线长度-MM	约 205	
天线重量-G	约 40	
天线颜色	黑色	
工作温度-°C	-30~60	
存储温度-°C	-50~85	
相对湿度-%	5~95	
安装方式	直接与设备连接	



提示：图片仅供参考，请以实物为准！警告：产品请勿擅自拆卸，擅自拆卸产品，保修将失效！

本文件所提供信息仅供参考，不作为任何订单或合同的一部分；  
精伦科技专有和保密信息，保留修改此产品指标而不需事先通知的权利；  
版权所有@广西精伦科技有限公司



FTQ-0821ZD02D 终端天线是我公司专门为 824~960/1710~2170MHz（公网 2G/3G 双频段）频段通信系统终端设备设计开发的鞭状全向天线。该天线经过优化设计和精心调试，电压驻波比小，频带宽，中等增益，灵敏度高，性能优越；天线结构小巧，外形美观，重量轻，TNC 弯头，安装方便牢固。

天线出厂前经过美国 HP 网络分析仪严格检测。

技术参数		
产品型号	FTQ-0821ZD02D	
频率范围-MHz	824~960	1710~2170
带宽-MHz	136	460
增益-dBi	2.15	
电压驻波比	≤2.5【典型】	
输入阻抗-Ω	50	
极化方式	垂直	
最大承受功率-W	20	
接头类型	TNC 弯头	
天线长度-MM	约 212	
天线重量-G	约 50	
天线颜色	黑色	
工作温度-°C	-30~60	
存储温度-°C	-50~85	
相对湿度-%	5~95	
安装方式	直接与设备连接	



提示：图片仅供参考，请以实物为准！警告：产品请勿擅自拆卸，擅自拆卸产品，保修将失效！

本文件所提供信息仅供参考，不作为任何订单或合同的一部分；  
精伦科技专有和保密信息，保留修改此产品指标而不需事先通知的权利；  
版权所有@广西精伦科技有限公司



FTQ-0821ZD02E 终端天线是我公司专门为 824~960/1710~2170MHz（公网 2G/3G 双频段）频段通信系统终端设备设计开发的鞭状全向天线。该天线经过优化设计和精心调试，电压驻波比小，频带宽，中等增益，灵敏度高，性能优越；天线结构简单巧妙，底部可折弯 45° 或 90° 或 180°，外形美观，尺寸小，重量轻，接口可选 SMA 阳头或者 TNC 阳头，安装十分方便牢固。

天线出厂前经过美国 HP 网络分析仪严格检测。

技术参数		
产品型号	FTQ-0821ZD02E	
频率范围-MHz	824~960	1710~2170
带宽-MHz	136	460
增益-dBi	2.15	
电压驻波比	≤2.5	
输入阻抗-Ω	50	
极化方式	垂直	
最大承受功率-W	20	
接头类型	SMA 阳头或 TNC 阳头	
天线长度-MM	约 225	
天线重量-G	约 40	
天线颜色	黑色	
工作温度-℃	-30~60	
存储温度-℃	-50~85	
相对湿度-%	5~95	
安装方式	直接与设备连接	
备注	底部可弯折 45° 或 90° 或 180°	



提示：图片仅供参考，请以实物为准！警告：产品请勿擅自拆卸，擅自拆卸产品，保修将失效！

本文件所提供信息仅供参考，不作为任何订单或合同的一部分；  
精伦科技专有和保密信息，保留修改此产品指标而不需事先通知的权利；  
版权所有@广西精伦科技有限公司



FTQ-0821ZD02F 终端天线是我公司专门为 824~960/1710~2170MHz（公网 2G/3G 双频段）频段通信系统终端设备设计开发的鞭状全向天线。该天线经过优化设计和精心调试，电压驻波比小，频带宽，中等增益，灵敏度高，性能优越；天线结构简单巧妙，底部折弯 90°，外形美观，尺寸小，重量轻，SMA 弯头，安装十分方便牢固。天线出厂前经过美国 HP 网络分析仪严格检测。

技术参数		
产品型号	FTQ-0821ZD02F	
频率范围-MHz	824~960	1710~2170
带宽-MHz	136	460
增益-dBi	2.15	
电压驻波比	≤2.5	
输入阻抗-Ω	50	
极化方式	垂直	
最大承受功率-W	20	
接头类型	SMA 弯头	
天线长度-MM	约 225	
天线重量-G	约 40	
天线颜色	黑色	
工作温度-°C	-30~60	
存储温度-°C	-50~85	
相对湿度-%	5~95	
安装方式	直接与设备连接	



提示：图片仅供参考，请以实物为准！警告：产品请勿擅自拆卸，擅自拆卸产品，保修将失效！

本文件所提供信息仅供参考，不作为任何订单或合同的一部分；  
精伦科技专有和保密信息，保留修改此产品指标而不需事先通知的权利；  
版权所有@广西精伦科技有限公司